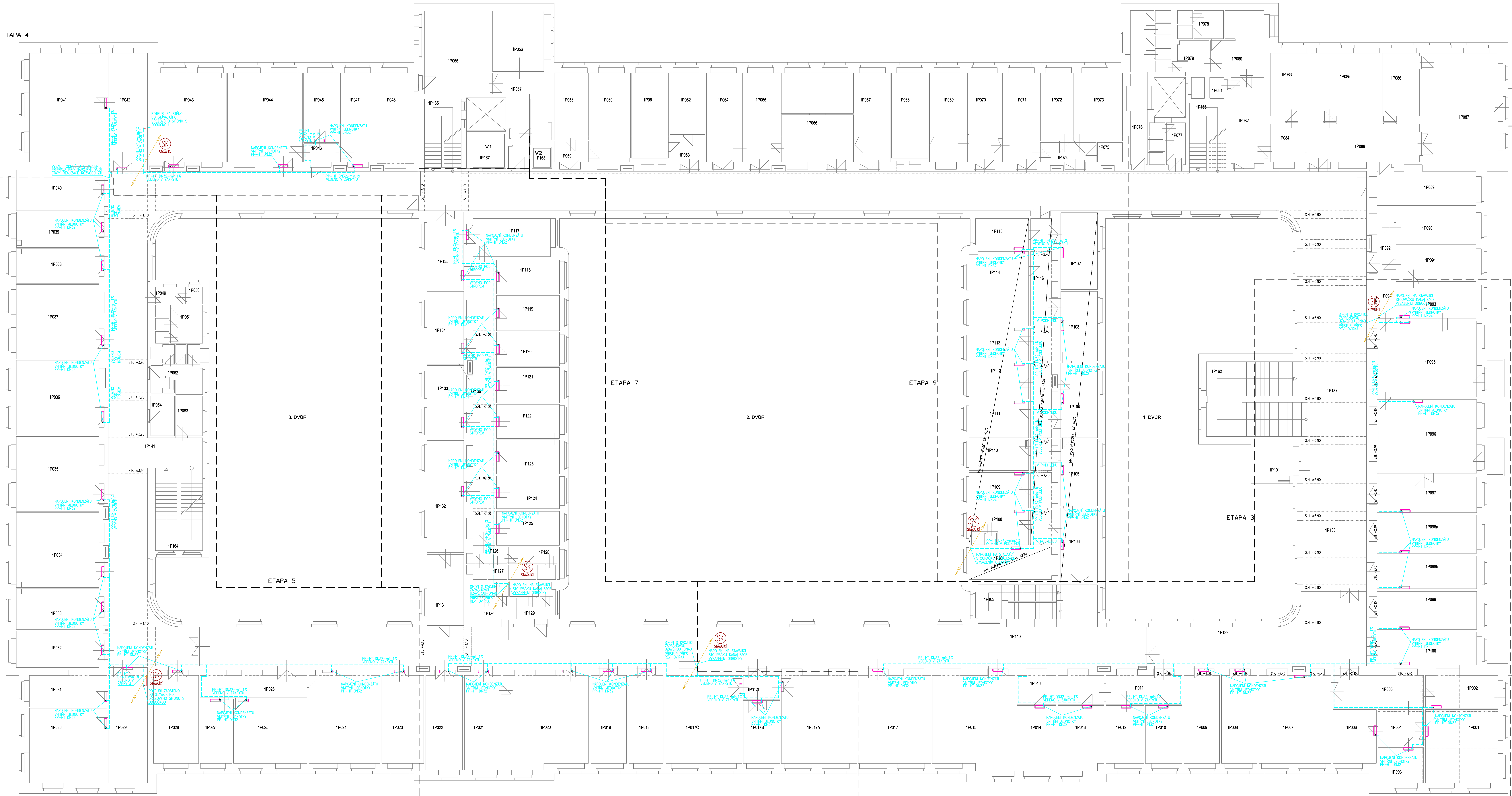


ETAPA 4



TABULKA MÍSTNOSTÍ			TABULKA MÍSTNOSTÍ		
Č.M.	NÁZEV MÍSTNOSTI	PLOCHA MÍSTNOSTI [m²]	Č.M.	NÁZEV MÍSTNOSTI	PLOCHA MÍSTNOSTI [m²]
1P001	KANCELÁŘ	30,8	1P044	KANCELÁŘ	40,0
1P002	KANCELÁŘ	15,2	1P045	KANCELÁŘ	14,3
1P003	KANCELÁŘ	9,3	1P046	PŘEDSÍN	4,4
1P004	PŘEDSÍN	9,7	1P047	KANCELÁŘ	19,0
1P005	PŘEDSÍN	19,0	1P048	PŘEDSÍN	15,9
1P006	KANCELÁŘ	13,5	1P049	PŘEDSÍN	3,6
1P007	KANCELÁŘ	38,2	1P050	KANCELÁŘ	46,0
1P008	KANCELÁŘ	18,9	1P051	KANCELÁŘ	44,2
1P009	KANCELÁŘ	18,9	1P052	KANCELÁŘ	21,5
1P010	KANCELÁŘ	12,3	1P053	KANCELÁŘ	23,0
1P011	PŘEDSÍN	14,4	1P054	KANCELÁŘ	20,0
1P012	KANCELÁŘ	12,8	1P055	KANCELÁŘ	23,0
1P013	KANCELÁŘ	17,2	1P056	KANCELÁŘ	20,0
1P014	KANCELÁŘ	15,0	1P057	KANCELÁŘ	16,4
1P015	KANCELÁŘ	45,6	1P058	KANCELÁŘ	14,8
1P016	PŘEDSÍN	16,1	1P059	KANCELÁŘ	16,0
1P017	KANCELÁŘ	38,8	1P060	ZASEDACÍ MÍSTNOST	14,3
1P017A	KANCELÁŘ	19,4	1P061	KANCELÁŘ	16,0
1P017B	KANCELÁŘ	13,4	1P062	KANCELÁŘ	16,8
1P017C	KANCELÁŘ	39,7	1P063	KANCELÁŘ	12,1
1P017D	PŘEDSÍN	5,9	1P064	KANCELÁŘ	12,3
1P018	KANCELÁŘ	18,2	1P065	KANCELÁŘ	10,9
1P019	KANCELÁŘ	18,9	1P066	KANCELÁŘ	12,7
1P020	KANCELÁŘ	46,4	1P067	KANCELÁŘ	12,5
1P021	KANCELÁŘ	20,8	1P068	KANCELÁŘ	11,4
1P022	KANCELÁŘ	20,8	1P069	KANCELÁŘ	25,8
1P023	KANCELÁŘ	22,1	1P070	KANCELÁŘ	9,2
1P024	KANCELÁŘ	37,5	1P071	CHOUBA	46,0
1P025	KANCELÁŘ	27,4	1P072	KANCELÁŘ	17,1
1P026	PŘEDSÍN	15,8	1P073	KANCELÁŘ	12,5
1P027	KANCELÁŘ	12,0	1P074	KANCELÁŘ	13,0
1P028	KANCELÁŘ	23,8	1P075	KANCELÁŘ	12,5
1P029	KANCELÁŘ	26,4	1P076	KANCELÁŘ	13,0
1P030	KANCELÁŘ	33,6	1P077	ZASEDACÍ MÍSTNOST	12,5
1P031	KANCELÁŘ	14,8	1P078	KANCELÁŘ	12,5
1P032	KANCELÁŘ	18,3	1P079	KANCELÁŘ	6,0
1P033	KANCELÁŘ	20,2	1P080	KANCELÁŘ	12,5
1P034	KANCELÁŘ	37,2	1P081	PŘEDSÍN	15,1
1P035	KANCELÁŘ	37,2	1P082	KANCELÁŘ	23,9
1P036	KANCELÁŘ	37,3	1P083	KANCELÁŘ	15,7
1P037	KANCELÁŘ	37,0	1P084	KANCELÁŘ	15,5
1P038	KANCELÁŘ	17,2	1P085	KANCELÁŘ	16,7
1P039	KANCELÁŘ	17,7	1P086	CHOUBA	43,3
1P040	KANCELÁŘ	20,6			
1P041	KANCELÁŘ	49,0			
1P042	KANCELÁŘ	26,7			
1P043	KANCELÁŘ	38,7			

LEGENDA: POTRUBÍ
— STÁVNÍ KANALIZAČNÍ POTRUBÍ
— STÁVNÍ KONDENZAČNÍ POTRUBÍ
— KONDENZAČNÍ POTRUBÍ
— STÁVNÍ VÝTĚR JEDNOTKA
— KOKA VÝTĚR JEDNOTKA

AFRY CZ s.r.o.
Magiářů 1275/13, 140 00, Praha 4
tel.: +420 277 005 500, www.afry.cz

Správa železnic, s.o.
Dělnická 1003/7,
110 00, Praha 1 - Nové Město

Doplnění klimatizačních jednotek
na zbyvajících pracovištích se
zaměstnanci SŽDC v budově Brno
Kounicova 26 - I. etapa projekt

DPS 2020-0231

Dokumentace pro provádění staveb

AFRY CZ s.r.o.
Magiářů 1275/13, 140 00, Praha 4
tel.: +420 277 005 500, www.afry.cz

Michal Vědrovský

1

1

1

1

1

1

1

1

1

1

1

1

1

1

1